

COMUNE DI ZUMPANO

(PROVINCIA DI COSENZA)

PROGETTO LOCULI CIMITERIALI

OGGETTO : PROGETTO PER LA REALIZZAZIONE DI LOCULI CIMITERIALI IN DITTA DELL'ASSOCIAZIONE CONFRATERNITA MADONNA DEL CARMINE DI ROVELLA DA EDIFICARSI NELL'AMPLIAMENTO DEL CIMITERO DI ZUMPANO



ELAB. N. A5

PIANTE, SEZIONI E PROSPETTI STATO DI PROGETTO

*PROGETTISTA ARCHITETTONICO
(Geom. FURFARO Domenico)*

SCALA :
1 : 100

DATA :

*PROGETTISTA E D.LL. STRUTTURE
(Ing. Andrea MUOIO)*

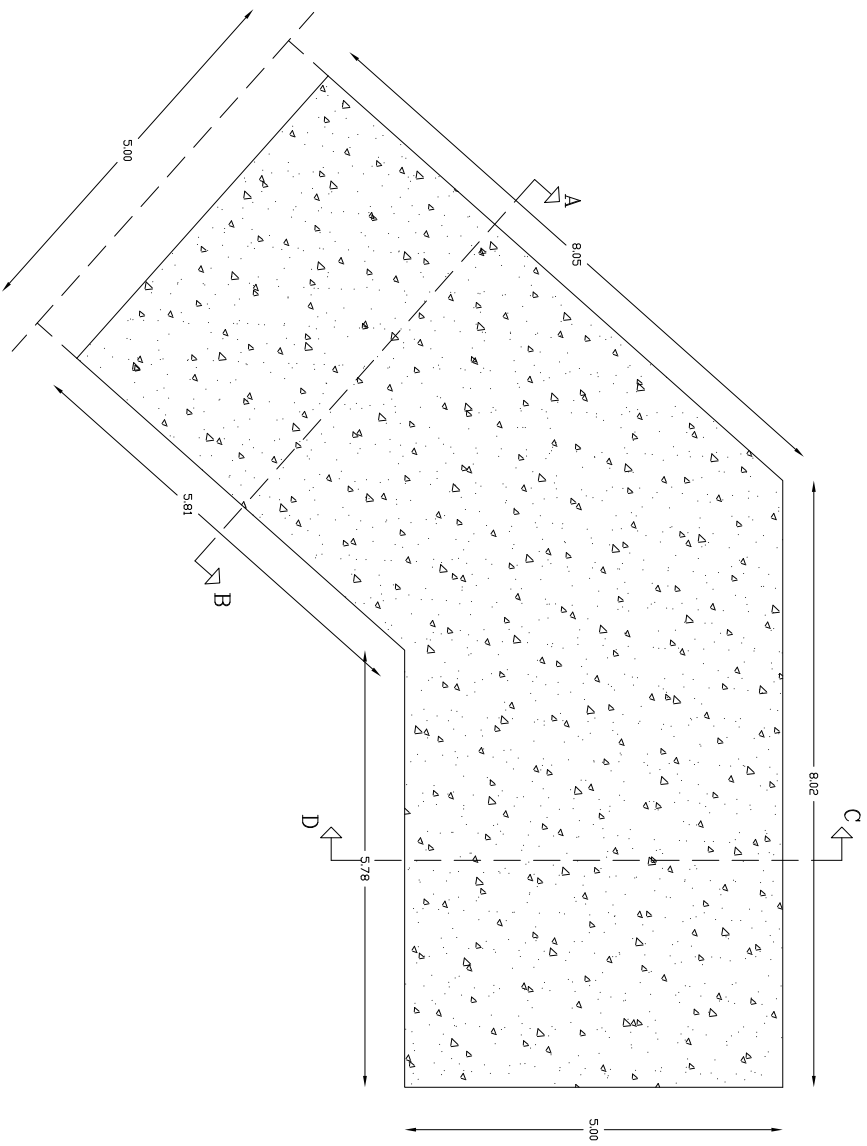
VISTI

I COMMITTENTI

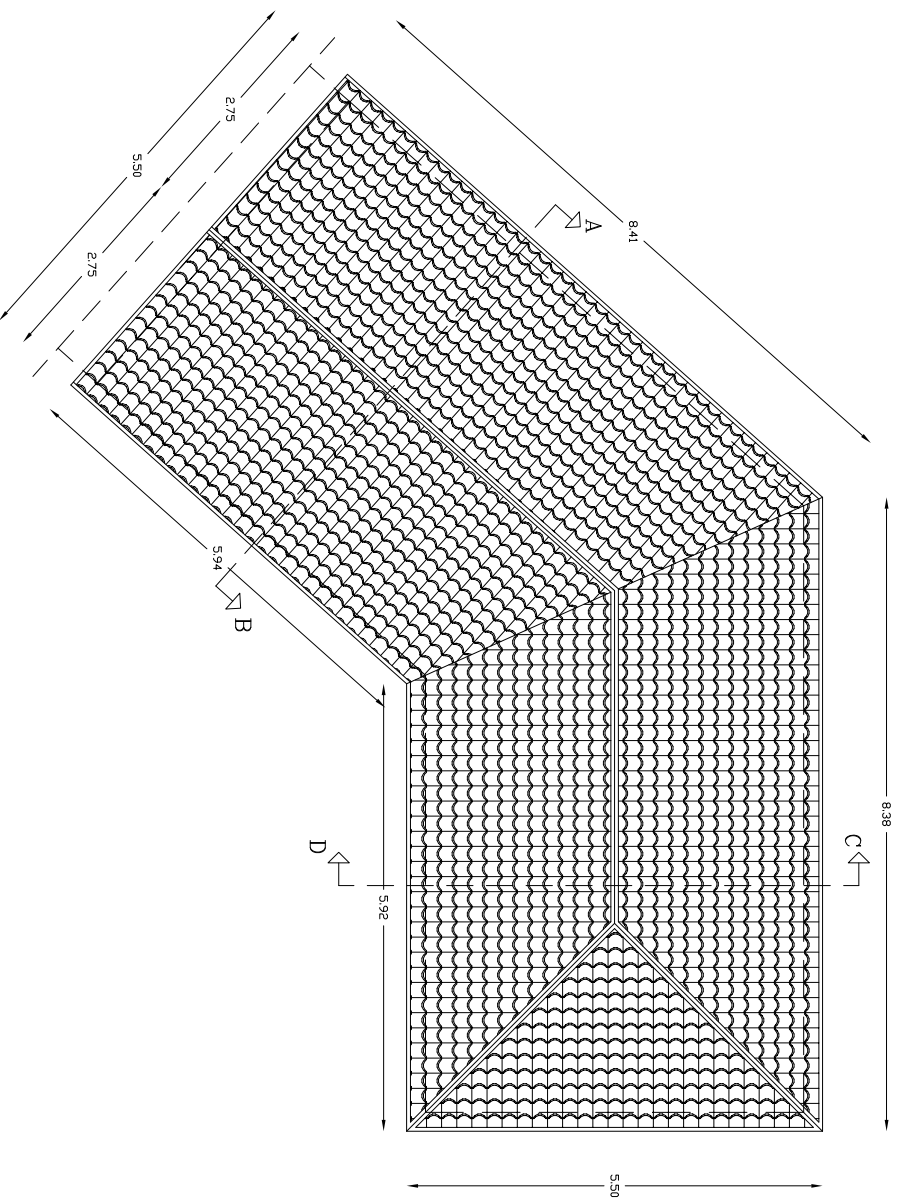
*Associazione Confraternita
Madonna del Carmine
(Il Presidente)* _____

IMPRESA ESECUTRICE LAVORI

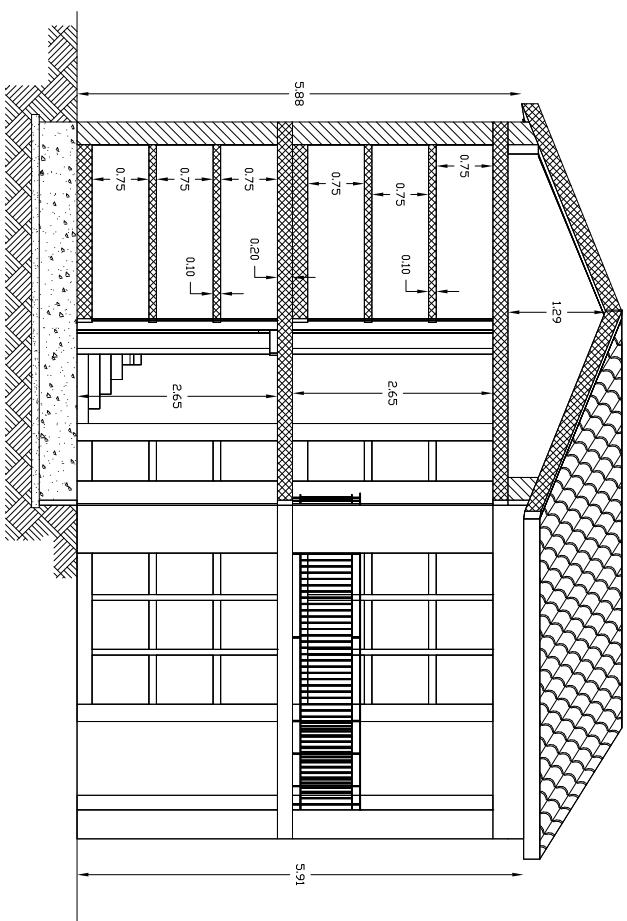
PIANTA FONDAZIONE



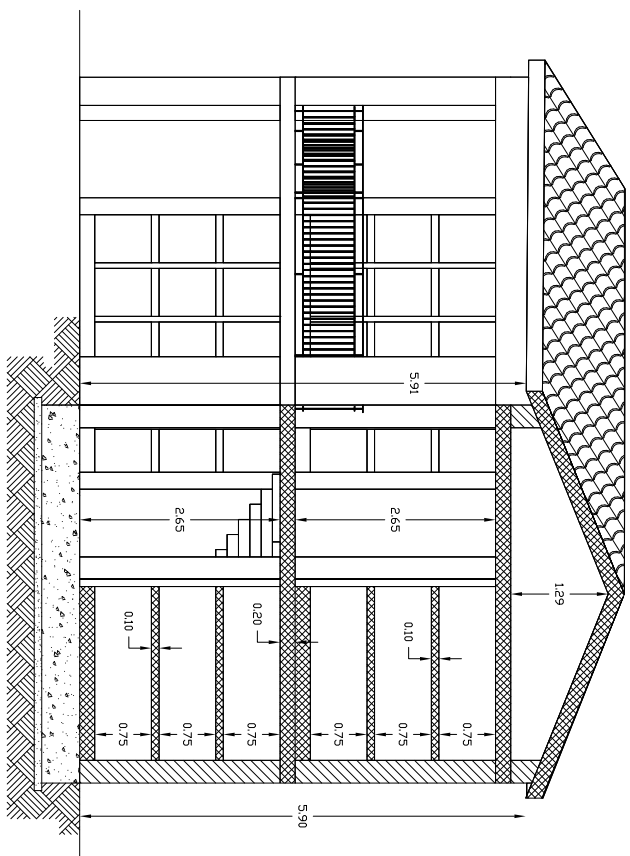
PIANTA PIANO COPERTURA



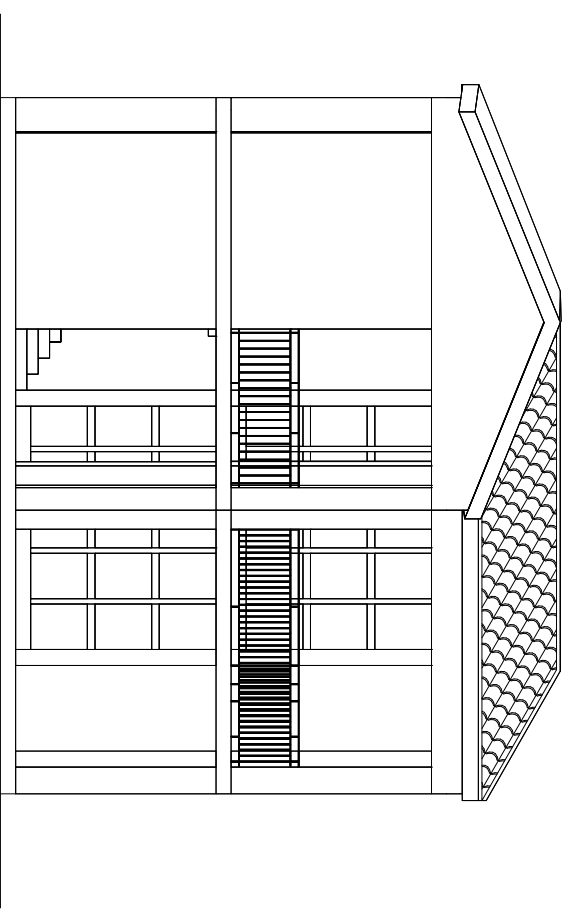
SEZIONE A-B



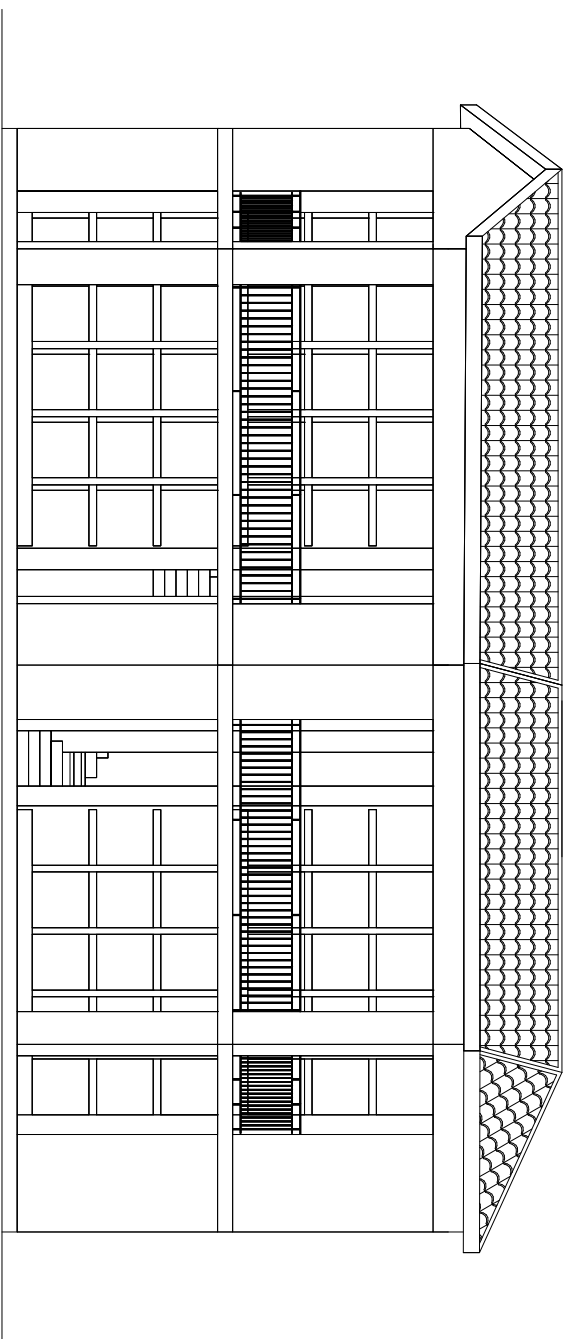
SEZIONE C-D



PROSPETTO LATO NORD



PROSPETTO LATO OVEST



PROSPETTO LATO SUD

